
Alkine Roubaix

Informations générales

SIRET

82841184300034

Adresse

68 rue du maréchal foch

59100

Roubaix

France

Tél

0637492783

<http://www.alkine.fr>

Présentation

Activité détaillée

Image



Notre histoire

BEAUCOUP D'AVENTURES PASSÉES ET TANT D'AUTRES À VENIR

2017

Première brique



ouverture de notre première agence à **Roubaix**



: Logic Intérim

2019

Changement de nom, nous devenons **Alkine** et ouvrons une deuxième

agence à **Lille**



2022

12 collaborateurs, nous ouvrons à **Dunkerque** et **Valenciennes**



2023

10 000 talents délégués, 9 millions de CA et des projets d'aventures plein la tête
Nous avons l'ambition de nous étendre sur le territoire des Hauts-de-France

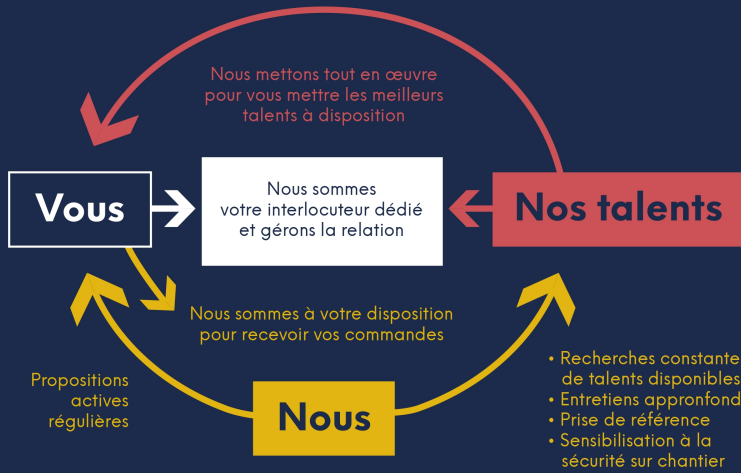


Image



Notre travail

NOTRE MÉTHODE POUR RÉPONDRE AU MIEUX À VOS BESOINS



Nos forces

- Base de 8 000 candidats
- Nombreux jobboards
- Réseau de nombreux profil

Suivi

- Prise de poste
- Points réguliers



Image



Nos valeurs

CE QUI COMPTE POUR VOUS, COMPTE POUR NOUS

Transparence



- Respect de la confidentialité
- Relation claire
- Coûts détaillés

Qualité



- Connaissance de vos besoins
- Recrutement approfondi
- Facturation détaillée

Cohésion



- Simplicité des rapports
- Relation de partenariat
- Bienveillance

Proximité



- Interlocuteurs dédiés
- Joignable par tél. dès 7h
- Propositions actives

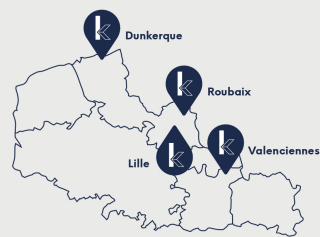


Image



Nous contacter

NOUS SOMMES TOUJOURS DISPONIBLES POUR RÉPONDRE À VOS DEMANDES



Roubaix

📍 68, rue du Maréchal Foch
59100 Roubaix

✉ contact@alkine.fr

☎ 03 20 49 75 25

Lille

📍 34, rue Anatole France
59800 Lille

✉ lille@alkine.fr

☎ 03 59 82 64 61

Dunkerque

📍 30, Boulevard Sainte Barbe
59140 Dunkerque

✉ dunkerque@alkine.fr

☎ 03 28 64 91 35

Valenciennes

📍 46, rue Honhon
59300 Valenciennes

✉ valenciennes@alkine.fr

☎ 03 27 29 49 34



Agence de travail temporaire et de recrutement spécialisée. 100% made in **Hauts de France** !
Nous mettons en relation les **meilleurs talents** avec nos clients sur tout le territoire.

#intérim

#recrutement

#placement

#insertion