

---

# CNPE Bugey

[Imprimer](#)

Image



EDF Centrale Bugey - Crédit Brio Studio

## **Présentation du site**

---

## Une centrale au cœur de son territoire

La centrale du Bugey est située sur le département de l'Ain (01), à 40 km de Lyon, sur la rive droite du Rhône. Forte de 4 réacteurs de 900 Mwe chacun, elle produit l'équivalent de 40% de la consommation d'électricité de la région Auvergne -Rhône -Alpes (AURA), une électricité bas carbone, sûre et compétitive, inscrite dans le mix énergétique EDF. Depuis sa mise en exploitation, elle contribue au développement économique de son territoire et notamment des départements de l'Ain, de l'Isère et du Rhône, en apportant de l'emploi et un soutien actif au tissu local via sa politique d'achats et le versement de taxes et impôts.

Avec près de 1 429 salariés EDF, 600 prestataires permanents et entre 1500 et 2000 prestataires supplémentaires pendant les 4èmes visites décennales, elle participe activement au dynamisme du territoire. Outre ses 4 réacteurs en exploitation, elle dispose d'un magasin inter -régional de combustible et d'une base de la Force d'Action Rapide du Nucléaire (FARN) avec 70 salariés entraînés pour secourir une centrale nucléaire française qui serait en difficulté suite à un événement climatique extrême. Un 5ème réacteur (Bugey 1) est actuellement en déconstruction sur le site industriel et une Installation de Conditionnement et d'Entreposage de Déchets Activés (ICEDA) a également été inaugurée en novembre 2021.

Enfin, Bugey est aussi l'un des trois sites choisis pour accueillir deux réacteurs de nouvelle génération, les EPR2, dont la mise en exploitation est prévue dans les années 2040 après débat public et obtention des autorisations administratives.

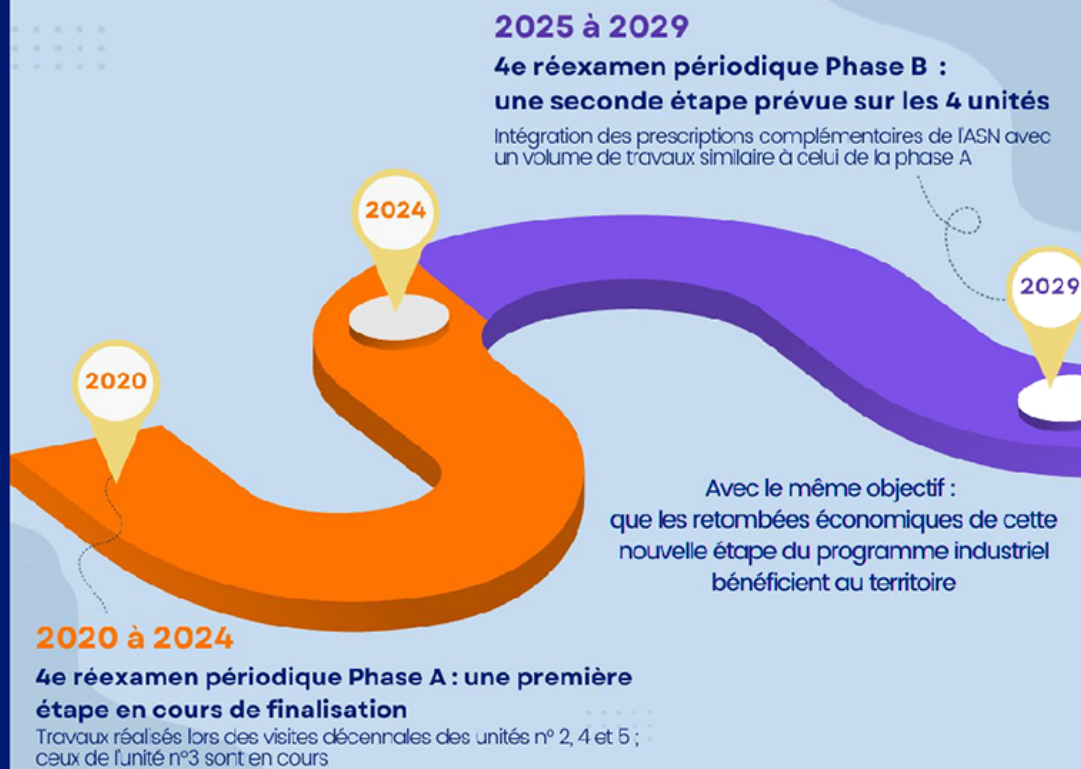
## Un programme industriel inégalé et dans la durée

En 2020, la centrale du Bugey a débuté ses 4èmes visites décennales qui représentent des arrêts pour maintenance de plusieurs mois durant lesquels les équipes réalisent l'entretien et le remplacement de matériels ainsi que des contrôles majeurs sur ses équipements. Les unités de production n°2, n°4 et n°5 ont réalisé ces visites décennales. La 4e visite décennale de l'unité de production n°3 a débuté en novembre 2023. Ces visites décennales constituent le point d'orgue du programme Grand carénage auquel la centrale a consacré plus de 2,1 milliards d'euros pour réaliser des travaux, des remplacements de matériels et des contrôles permettant l'atteinte d'un niveau de sûreté équivalent aux meilleurs standards internationaux et la poursuite d'exploitation au-delà de 40 ans.

Après une première phase, les travaux se poursuivent avec une intensité similaire sur les prochaines années (2025 à 2029) avec la phase B du programme industriel. Puis viendront les 5èmes visites décennales à compter de 2030.

Image

Un  
programme  
industriel  
inscrit dans  
la durée



## Chiffres clé (2023)

- 4 réacteurs de 900 Mwe chacun
- 24 TWh d'électricité bas carbone produite soit 7,5 % de la production nucléaire française
- 40 % des besoins de la région AURA couverts
- 1429 salariés EDF, 600 salariés partenaires permanents et près de 2000 intervenants supplémentaires pour la maintenance des unités de production
- 66 embauches

- 
- 198 stagiaires et apprentis accueillis et formés
  - 75 millions d'euros de contrats passés avec le territoire
  - 391 entreprises locales partenaires
  - 52% des achats réalisés sur le territoire (Ain, Rhône, Isère)t

[La centrale nucléaire du Bugey](#)

—  
[File](#)

[Plaquette chiffres clés 2023.pdf \(1.35 Mo\)](#)

La centrale nucléaire EDF du Bugey - Chiffres clés 2023

## **Visualisation de segments sollicités en 2025 par la Centrale du Bugey**

Image

Segments sollicités pour la Maintenance et le Grand Carénage sur l'année 2025

