



Collaborer

MODULEZ VOS ENVIES

algeco[®]
An ALGECO SCOTSMAN Company

Sommaire

- p.2 **Vos bureaux**
clés en main
- p.5 **Modulez**
vos envies !
- p.6 **Le mobilier**
pour votre confort
- p.8 **Les gammes**
pour le bureau
- p.10 **Des solutions créatives**
pour vivre avec son temps
- p.12 **Facilitez-vous la vie**
avec nous !

Faites confiance à l'inventeur et au leader
de la construction modulaire depuis plus de 60 ans.



Développez-vous avec nous !

Aujourd'hui, comme vous, tous nos clients ont besoin d'une grande flexibilité pour faire face à leurs challenges.

Vos équipes s'agrandissent dans le cadre d'un projet ? Vous créez un centre d'appels ? Vous déplacez votre siège social pour être plus proche de vos clients ? Le confort, l'esthétique de vos locaux et la sécurité de vos usagers constituent une priorité ?

Algeco vous propose des solutions confortables et contemporaines, qui répondent à vos enjeux.

Vos bureaux clés en main



Louer ou acheter, tout est possible !

Nos solutions sont proposées à la location, de quelques jours à plusieurs années. Toutes sont **évolutives** et amovibles, pour vous offrir la plus grande **flexibilité** dans le développement de vos activités.



Un interlocuteur unique : gagnez du temps !

Une question sur votre commande, la livraison de vos bureaux, le permis de construire ? Vous n'avez **qu'un seul coup de fil à passer** ! Votre commercial est en lien direct avec notre bureau d'études, nos services techniques et après-vente. **Inutile de faire appel à plusieurs fournisseurs**, Algeco s'occupe de tout, jusqu'au moindre détail.



Conception personnalisée

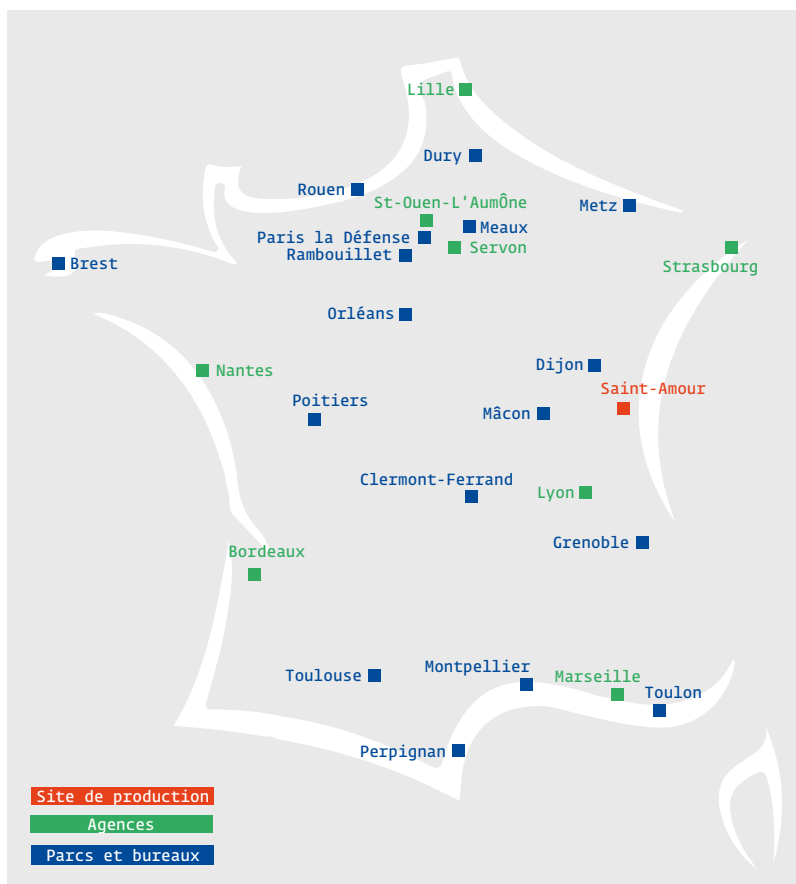
Chaque bureau est unique. Tous nos produits sont conçus spécialement pour **répondre à vos enjeux spécifiques**. Nos équipes Design & Ingénierie s'appuient sur les technologies 3D les plus performantes afin de modéliser le bureau le mieux adapté à votre environnement professionnel.

livraison à
J+2

26 implantations
régionales

1 site
de production

80 conseillers
à votre écoute



Proximité avec nos clients

Vos locaux professionnels sont préparés à la demande, sur nos sites. Avec un site de production à Saint-Amour, dans le Jura, 8 agences en région et 15 parcs et bureaux sur tout le territoire français, vos nouveaux locaux sont installés rapidement. **Il y a toujours un site Algeco proche de vous !**

Transport et logistique

Nous assurons le transport et les moyens techniques nécessaires à l'installation de votre nouvel environnement professionnel. En amont de chaque projet, nous procédons aux demandes de permis de construire auprès des autorités locales.

Votre commercial **connaît bien les acteurs locaux et facilite vos démarches.**

Service client : réactivité !

Pour vous assurer une réactivité maximale, chaque agence Algeco dispose **d'une équipe dédiée au service client.** Grâce à notre réseau de techniciens, **implanté dans toute la France,** nos interventions SAV sont réalisées en l'espace de quelques heures.

Si je devais faire un bilan de notre expérience avec Algeco, ce serait : pas d'accident du travail, respect des délais et des coûts, et un service client impeccable.

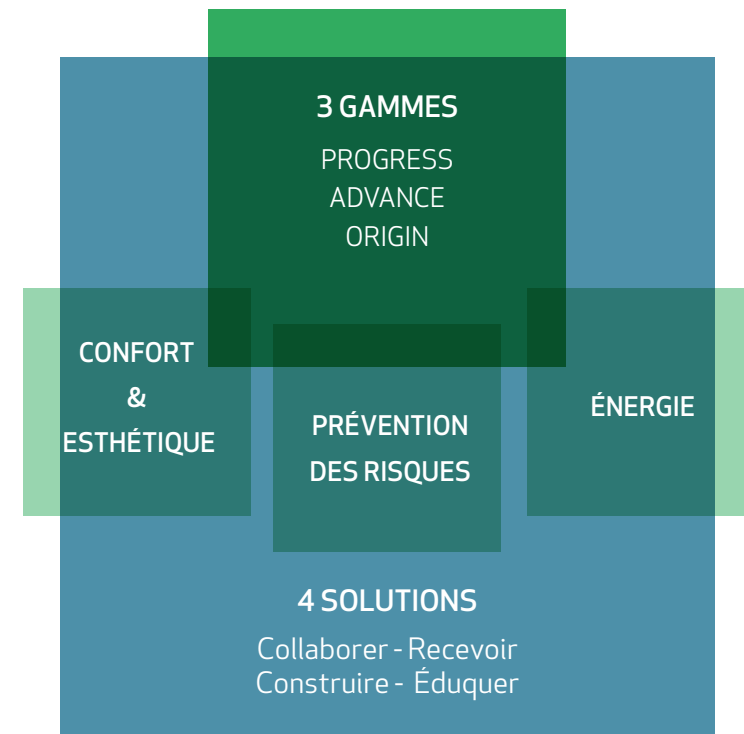
Claire D., Directrice des achats, Paris



Notre accompagnement **360°** votre partenaire confort

Parce que vous devez concentrer toute votre énergie sur votre cœur de métier, nous vous accompagnons dans le moindre détail : le choix de la gamme, le mobilier, les assurances, la protection incendie, le service client, le suivi facturation. Nous vous garantissons une **expérience client optimale**, grâce à notre accompagnement 360° et une livraison de votre projet clés en main.

**Concentrez-vous sur l'essentiel,
nous ferons tout le reste !**



Modulez vos envies !

Choisir le bon module ne suffit pas à faire un bureau agréable. Vous avez besoin de mobilier, de sanitaires et de connexions électriques, informatiques et téléphoniques pour démarrer votre activité.

Nos conseillers Algeco vous proposent des **services complémentaires**, adaptés à votre projet. Ils sont livrés avec vos modules pour vous permettre de lancer vos activités dès la remise des clés.

Tout est prêt, installez-vous !

Pour être **confortablement installés** et immédiatement opérationnels, nous vous proposons différents niveaux de services. Vous n'aurez plus qu'à vous concentrer sur l'essentiel.



Une exclusivité Algeco : dans le cadre de notre accompagnement 360°, nous vous proposons de nombreux services intégrés.

CONFORT ET ESTHÉTIQUE

- Mobilier
- Fontaine à eau
- Algeco Data
- Algeco Déco
- Pack sanitaire

PRÉVENTION DES RISQUES

- Extincteurs
- Plan d'évacuation
- Protection permanente
- Alarme incendie
- Assurance
- Télésurveillance

ÉNERGIE

- Packs et accessoires Éco-Future
- Climatisation
- Convecteurs intelligents

Vous souhaitez rester dans votre enveloppe budgétaire mais offrir un maximum de confort à vos équipes ? Nous saurons vous conseiller.

Jennifer B., Commerciale Algeco, Strasbourg

Le mobilier pour votre confort

Vous pouvez équiper vos bureaux, selon vos besoins, avec notre choix de trois gammes de mobilier : **Essentiel** pour la fonctionnalité, **Premium** pour le confort, et **Préférence** pour l'esthétique.

MOBILIER PREMIUM

- Bureaux
- Caissons
- Fauteuils
- Chaises visiteurs
- Lampes
- Portemanteaux
- Armoires basses
- Poubelles



Arriver dans
un lieu déjà
connecté, avec
du mobilier
esthétique et la
climatisation,
facilite beaucoup
l'installation
dans un nouvel
environnement
de travail !

Pierre C.,
Contrôleur de gestion, Paris

Projet :
**Bureau pour un
dépôt pétrolier
(dép. 67)**

Gamme produit :
PROGRESS

Superficie :
334 m²

Temps de réalisation :
5 semaines



Pour des bureaux fonctionnels et agréables à vivre en toute saison, la climatisation est un véritable plus. **Algeco** vous propose ses **climatiseurs** performants, à faible consommation énergétique.

Pour mes salariés et l'accueil
de mes clients, j'ai choisi
les modules conformes à la RT 2012.

Pierre P., Directeur des achats, Marseille

Projet :
**Bureaux temporaires
pour une société
aéronautique
(dép. 77)**

Gamme produit :
PROGRESS

Superficie :
1 000 m²

Temps de réalisation :
10 semaines



Vos espaces de travail sont le reflet de votre image de marque. Pour votre bien-être, nous vous proposons aussi des **fontaines à eau**, intégrées dans vos modules, dès la livraison.

L'aménagement correspond
parfaitement à nos plans
et au cahier des charges.
Aucun ajustement
n'a été nécessaire,
tout était prêt!

Isabelle F., Directrice générale, Amiens

Les gammes pour le bureau

Être bien conseillé pour bien choisir

Toutes nos solutions sont
100 % personnalisables.
Nos conseillers vous guideront
dans le choix de la gamme la
mieux adaptée à vos impératifs
et à votre activité.

PROGRESS : sophistication et long terme

Vous souhaitez vous démarquer de vos concurrents avec une construction contemporaine ?
Vous attachez de l'importance à l'esthétique, au mobilier, aux matières et au design
de vos espaces intérieurs ?

La gamme **Progress** est faite pour vous ! Créée en collaboration avec un cabinet
d'architectes, elle offre également une **isolation thermique et phonique** parfaite.

ADVANCE : modularité et modernité

Cette gamme est recommandée pour les bureaux des entreprises, les administrations
ou les écoles. Elle propose **les mêmes avantages que la construction traditionnelle**
et en plus une grande liberté dans la configuration des espaces.

Votre sécurité, notre préoccupation numéro 1

- Nos solutions techniques sont conformes aux normes nationales de sécurité au travail.
- Nos équipements sont certifiés par l'APAVE.
- Depuis 2009, Algeco s'est lancé dans une démarche de *lean management* pour fiabiliser ses processus internes.
- Notre usine de production est certifiée ISO 9001, OHSAS 18 001 et ISO 14 001.

**Pour assurer la protection de vos collaborateurs,
toutes nos solutions modulaires sont construites
dans le respect des normes réglementaires de sécurité
et d'hygiène en vigueur.**

Xavier A., Chargé de mission HSE Algeco, Paris

Projet :
Bureaux pour un grand cru dans le Bordelais (départ. 33)

Gamme produit :
ADVANCE

Superficie :
198 m²

Temps de réalisation :
2 semaines

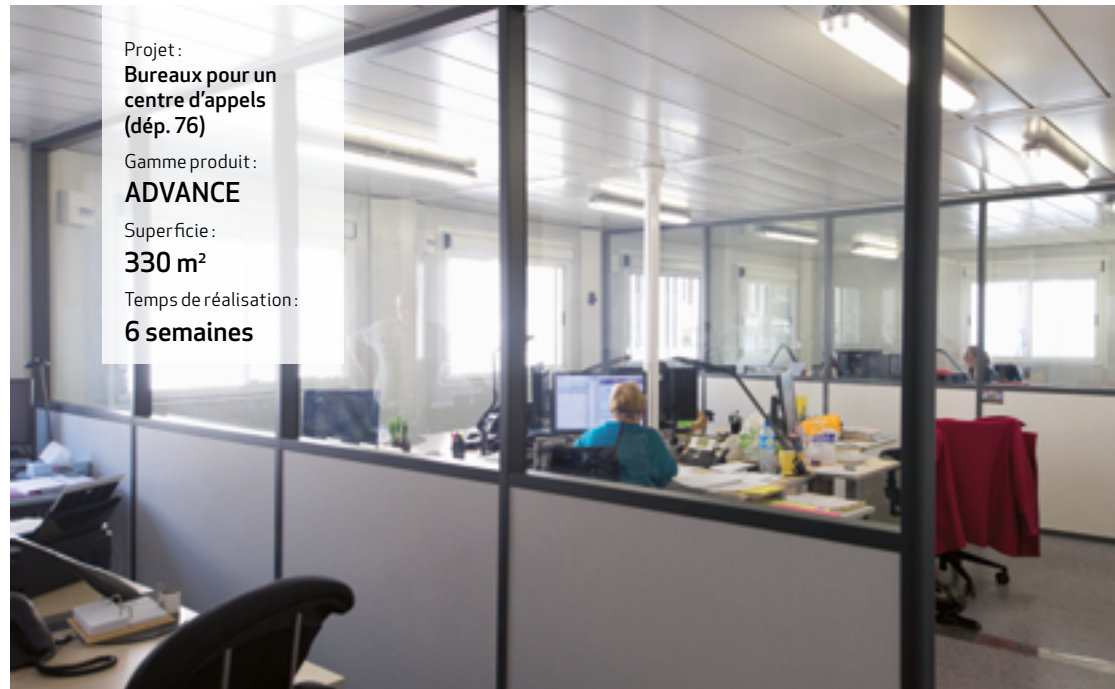


Projet :
Bureaux pour un centre d'appels (départ. 76)

Gamme produit :
ADVANCE

Superficie :
330 m²

Temps de réalisation :
6 semaines



Projet :
Bureaux temporaires pour une société aéronautique (départ. 77)

Gamme produit :
PROGRESS

Superficie :
1 000 m²

Temps de réalisation :
10 semaines



Projet :
SIAE

Gamme produit :
PROGRESS

Superficie :
2 120 m²

Temps de réalisation :
3 semaines



Des solutions créatives pour vivre avec son temps

Le monde bouge, nous aussi !

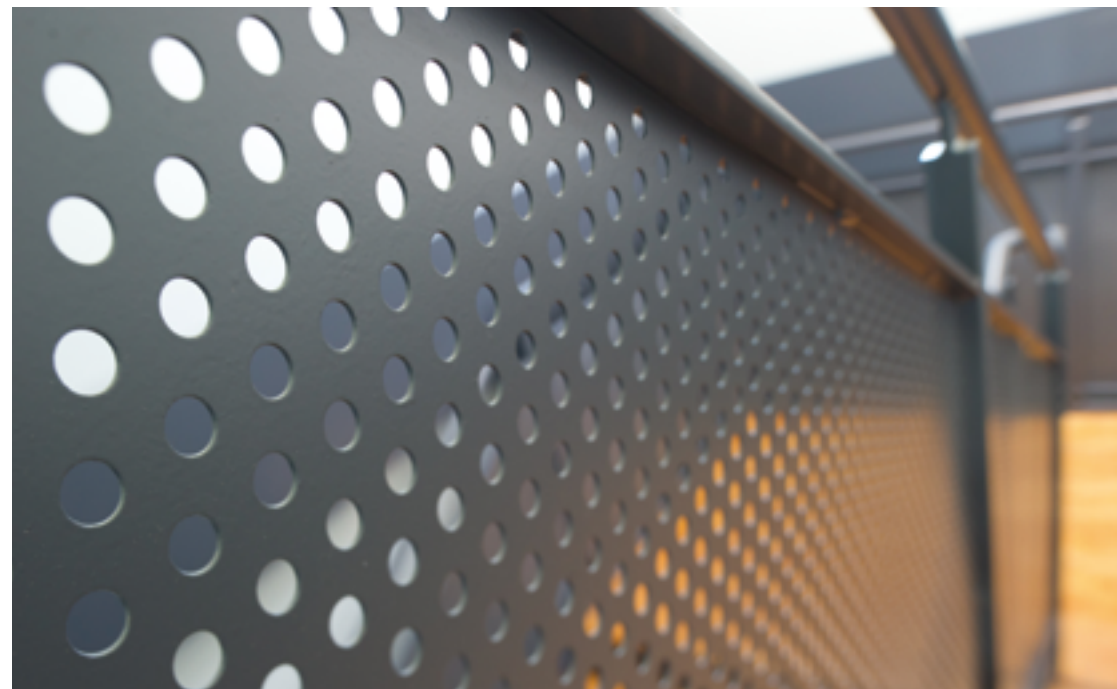
Nous sommes convaincus que la qualité de vie est étroitement liée au **respect de l'environnement**. Les produits utilisés pour nos constructions sont recyclables et nous accordons une attention particulière à la **gestion sélective de nos déchets**. Soucieux de **réduire notre empreinte environnementale**, nous pré-équiper nos modules en usine, ce qui permet de **limiter la pollution** et les nuisances sur les chantiers de nos clients. Pour garantir une **qualité totale et un confort maximum**, nos modules respectent les normes réglementaires et environnementales, et sont certifiés par des organismes réputés de contrôle qualité.

Toutes nos constructions sont réversibles et n'ont pas d'impact sur l'environnement. Nous sélectionnons des matériaux recyclables et non polluants, qui s'intègrent harmonieusement dans le paysage.

Fouad L., Conducteur de travaux Algeco, Paris

Nos experts à l'écoute du marché

Notre bureau d'études et nos experts sont en veille constante pour développer des solutions, des matériaux et des services **à la pointe de la technologie**. Avec **60 ans d'expérience** dans la construction modulaire, vous pouvez compter sur un partenaire créatif et innovant, expert dans son secteur.



Projet:
**Bureaux pour un
centre de recherche
(dép. 13)**

Gamme produit:
PROGRESS

Superficie:
684 m²

Temps de réalisation:
15 semaines



Facilitez-vous la vie avec nous !

4 bonnes raisons de vous faciliter la vie avec Algeco

1 Optez pour le confort !

Un **seul interlocuteur** pour l'ensemble de vos démarches, réactivité dans le suivi de votre projet, fluidité des processus de facturation, efficacité du service après-vente, autant de raisons de nous confier votre projet !

2 Choisissez la rapidité d'exécution !

La flexibilité de la construction modulaire vous permet de **réaliser votre projet plus rapidement** que si vous aviez choisi une construction traditionnelle. Et vous bénéficiez des mêmes garanties de confort et de sécurité !

3 Plus de 60 ans d'expérience à votre service !

Depuis 60 ans, nous répondons aux demandes les plus variées de nos clients, dans de nombreux secteurs. Nos conseillers sauront **analyser votre demande** et vous proposer la solution qui correspond le mieux à vos attentes.

4 Simplifiez-vous la vie avec nos solutions de financement !

Toutes nos solutions modulaires sont disponibles en **location ou à la vente**. Nous vous proposons également des plans de financement attractifs pour faire évoluer ou agrandir vos locaux, dans le respect de vos objectifs budgétaires.

Nous sommes là pour vous écouter et vous aider à construire VOTRE lieu de travail idéal.

Laurent VH.
Directeur commercial et marketing,
Algeco Paris

Algeco, c'est aussi...



Des écoles et des crèches
sûres et conviviales



Des chantiers et des bases vie
où travailler en toute sécurité



Des espaces événementiels
haut de gamme

Retrouvez-nous sur :



Découvrez nos réalisations sur :
www.algeco.fr

Contactez-nous au :
0800 850 800 (service et appel gratuits)



29 PAYS

Une présence
sur tous les continents.



J+2

Grâce à sa flotte, Algeco livre
dans les délais les plus courts
du marché.



4000 SALARIÉS

Tous nos collaborateurs
contribuent aujourd'hui
à la qualité de notre service.



+ 300 000 MODULES

Standards
100 % personnalisables.

algeco[®]
An ALGECO SCOTSMAN Company